



September 2020

Gebrauchtmaschinen / Used machinery


Granulator		
<p>SAGITTA Bandgranulator GR 650 UC Gebraucht, noch in Betrieb Fellbreite: max. 620 mm Fellstärke max. 5 mm Granulatgröße: 5x5x5 mm Kapazität (ca.): 2.500 kg/h Antrieb: 22 kW Geräuschpegel (ca.): 78 dB(A)</p> <p>Incl. autom. Talkumiereinrichtung, Ersatzteilpaket (1 Paar Scheibenzylinder + Kämme)</p>	 <p>10200701</p>	<p>SAGITTA Band granulator GR 650 UC used, still in operation Sheet width max.: 620 mm Sheet thickness max.: 5 mm Granule size appr.: 5x5x5 mm Capacity appr.: 2,5 to/h Drive: 22 kW Sound proc.level: 78 dB(A)</p> <p>Automatic talkumizing unit Included spare parts: 1 pair blade cylinder + appropriate comb</p>
Innenmischer / Internal Mixer		
<p>POMINI FARREL Tandem – Innenmischer Type VIC1.8-PX1.6 Baujahr 1990 22 kW DC, regelbar, bis 230 U/min</p> <p>Siemens PLC mit S7-300 Links: 1,6 ltr. mit tangentialen Rotoren Rechts: 1,8 ltr. mit ineinandergreifenden Rotoren</p>	 <p>20190901</p>	<p>POMINI FARREL Tandem Lab Mixer Type VIC1.8-PX1.6 Built: 1990 22 kW DC, variable speed, up to 230 rpm</p> <p>Siemens PLC with S7-300 left: 1,6 ltr. with tangential rotors right: 1,8 ltr. with intermeshing rotor type</p>
<p>Meccaniche Moderne Innenmischer Typ: BETA 26 Gebraucht, überholt Volumen: ca. 28 -38 l Stempel: pneumatisch Rotorgeometrie: tangential AC-Motor 125 PS Schaltschrank NEU Steuerpult NEU Verkabelung NEU</p> <p>Mit Inverter f. variable Geschwindigkeit Lackierung nach Kundenvorgabe in RAL Mit Sicherheitseinrichtungen nach geltendem Standard</p>	 <p>20171102</p>	<p>Meccaniche Moderne Internal Mixer Typ: BETA 26 Used, overhauled Volume: ca. 28 -38 l Piston: pneumatic Rotor design: tangential AC-Motor 125 PS Electric cabinet NEW Control panel NEW Electric wiring NEW</p> <p>With inverter for variable speed Painting acc. to customer spec. in RAL-Color Safety devices according to standard rules</p>

USD Gebrauchtmaschinen für Gummi und Kunststoff GmbH
Grootkoppel 16 - D-23858 Reinfeld/Hamburg
Tel. +49 4533 6063-350 - Fax +49 4533 6063-351
E-Mail info@schlicht-gmbh.de - Internet www.usdmachinery.de

Walzwerke / Roll Mills

<p>Comerio Ercole Walzwerk, Typ: Monoblock Gebraucht, überholt nach EN 1417:3/2015 Walzendurchmesser: 250 mm Walzenlänge: 500 mm Spaltverstellung hydraulisch AC-Motor 11 kW</p> <p>Neuer Schaltschrank mit S7 1200 Touch-Panel KTP400 Basic Inverter-System</p>	 <p>30191102</p>	<p>Comerio Ercole Roll Mill, type: Monobloc Used, overhauled acc. EN 1417:3/2015 Roll diam.: 250 mm Roll length: 500 mm Gap adjust.: hydraulic AC-Motor 11 kW</p> <p>New electric cabinet with S7 1200 Touch panel KTP 400 Basic Inverter system</p>
<p>Mecchaniche Moderne Walzwerk Typ: Monoblock Gebraucht, überholt nach EN 1417:3/2015 Walzendurchmesser: 500 mm Walzenlänge: 1500 mm Spaltverstellung: hydraulisch AC-Motor 110 kW</p> <p>NEU mit PLC-System Siemens S7-1200 Optional: Inverter-System, Stockblender, mitlaufende Messer</p>	 <p>30200501</p>	<p>Mecchaniche Moderne Roll Mill Type: Monobloc Used, overhauled acc. EN 1417:3/2015 Roll diam.: 500 mm Roll length: 1500 mm Gap adjust.: hydraulic AC-Motor 110 kW</p> <p>NEW with PLC-System Siemens S7-1200 Options: Inverter-system, stockblender, rotating knives</p>

Kalander / Calender



<p>Rodolfo Comerio 2-Walzen-Kalander Gebraucht, überholt 1999 Walzendurchmesser: 700 mm Walzenlänge: 2.300 mm DC-Motoren: 2x74,3 kW mit 45° Neigung</p> <p>Peripher gebohrte Walzen Demontierte Maschine ohne Schaltschrank und Steuerpult Optional: neue Steuerung und Elektrik, neueste Sicherheitseinrichtung, incl. CE und 12 Monaten Garantie</p>	 <p>35190701</p>	<p>Rodolfo Comerio 2-roll-calender Used, overhauled 1999 roll diam.: 700 mm roll length: 2.300 mm DC-Drives: 2x74,3 kW with 45° inclination</p> <p>Peripherally drilled rolls Disassembled machine without electric cabinet and panel Option: new Control and electric, latest safety standard system, incl. CE and 12 months warranty</p>
--	--	--

<p>Farrel 85M1078 4-Walzen-Kalander, Walzendurchmesser: 150 mm Walzenlänge: 380 mm Umgekehrte L-Form Zentral gebohrt mit Anschluss für Wasserkühlung Walzengeschw.: 2,38-23,8 1/min Antrieb: 9,25 kW DC, regelbar</p> <p>Einstellbare Werkstoffführung Option: CE</p>	 <p style="text-align: center;">35190601</p>	<p>Farrel 85M1078 4-roll-calender, roll diam.: 150 mm roll length: 380 mm Inverted „L“ cored rolls with rotary joints (for water circulation) roll speed: 2,38-23,8 1/min Drive: 9,25 kW DC, variable speed</p> <p>Adjustable material guides Option: CE</p>
---	---	--




Schneidmaschinen / Cutting machine

<p>POLAR 155 EMC-MON Schnellschneidemaschine Gebraucht, funktionsfähig Baujahr: 1991</p> <p>Schneidbreite: 1.550 mm Schneidhöhe: ca. 100 mm (Gummiplatten)</p> <p>Anschlusswert: ca. 5,6 kW Anschluss: 380 V Incl.: Ersatzmesser, Kleinteile</p>	 <p style="text-align: center;">75200901</p>	<p>POLAR 155 EMC-MON High speed cutting machine Used, still in operation Built in: 1991</p> <p>Cutting width: 1.550 mm Cutting height: appr. 100 mm (rubber sheets)</p> <p>Connected load: ca. 5,6 kW Voltage: 380 V Incl.: spare blade Bits and pieces</p>
--	---	---

Spritzgussmaschinen / Injection moulding machines

<p>Desma D969.300 Z Gummi-Spritzgussmaschine, horizontal Zustand: gebraucht Baujahr: 2003 Einspritzvol. max.: 350 cm³ Schließkraft: 300 to Heizplatten: 570x570 mm</p> <p>Kernheber f. Seite, 2 pneumatische Bürsteneinheiten, schwenkbar</p>	 <p style="text-align: center;">60200410</p>	<p>Desma D969.300 Z Rubber injection moulding machine, horizontal Condition: used built: 2003 injection vol.: max. 350 cm³ Closing force: 300 to Heating plates: 570x570 mm</p> <p>1 core lifter (side), 2 pneumatic brushed, swiveling</p>
<p>LWB Steintl / VRE 450 to Gummi-Spritzgussmaschine, vertikal Zustand: gebraucht Baujahr: 1995 Einspritzvol. max.: 4.000 cm³ Einspritzdruck max.: 1.800 bar Schließkraft: 450 to Aufspannfläche: 750x700 mm Lichte Höhe: 600 mm</p> <p>Steuerung: Simatic S5</p>	 <p style="text-align: center;">60200401</p>	<p>LWB Steintl / VRE 450 to Rubber Injection Moulding Press, vertical Condition: used Built : 1995 injection vol.: 4.000 cm³ Injection pr.: 1.800 bar Closing force: 450 to Platen size: 750x700 mm Daylight: 600 mm</p> <p>Control: Simatic S5</p>


Pressen / Presses

<p>Wickert-200 to Gebraucht, guter Zustand, mit CE Baujahr: 2000 Überholt: 2005 Presskraft: 2000 kN Heizplatten: 560x630 mm Heizung: elektrisch Plattenabstand: 300 mm</p> <p>Vorrichtungen: Schiebetisch Vakuumkammer</p>	 <p style="text-align: center;">50190201</p>	<p>Wickert-200 to Used, in good condition, with CE Construction: 2000 Overhauled: 2005 Closing force: 2000 kN Platen size 560x630 mm Heating: electrical Daylight gap: 300 mm</p> <p>Configuration: sliding table vacuum chamber</p>
<p>Wickert-WKP 1850 S Gebraucht, guter Zustand Baujahr: 1990 Presskraft: 1850 kN Heizplatten: 400x400 mm Hub: 378 mm Bedienhöhe 1.364 mm</p> <p>Vorrichtungen: Vakuumkammer, Schiebetisch, Schwenkeinrichtung für obere Platte, Vakuumpumpe mit Steuerung</p>	 <p style="text-align: center;">50191101</p>	<p>Wickert-WKP 1850 S Used, in good condition, Construction: 1990 Closing force: 1850 kN Platen size 400x400 mm Stroke: 378 mm Working height: 1.364 mm</p> <p>Configuration: with vacuum chamber, sliding table, swiveling upper heating plate, vacuum pump adjustable</p>
<p>Wickert-WKP 3000 S Oberkolbenpresse Gebraucht, sehr guter Zustand, Baujahr: 2013 Presskraft: 3000 kN Plattengröße: 800x800 mm Öffnungsweg: 1200 mm Bedienhöhe: 900 mm Kolbenhub: 750 mm</p> <p>Heizplatten optional 700x700 oder 800x800 mm, max. 210 °C SPS Steuerung S7, Control-Panel MP 277, Schutzeinrichtungen gem. EN 289</p>	 <p style="text-align: center;">50200401</p>	<p>Wickert-WKP 3000 S downstroke press Used, very good condition Construction: 2013 Closing force: 3000 kN Platen size: 800x800 mm Daylight: 1200 mm Working height: 900 mm Stroke: 750 mm</p> <p>Heating plate optional 700x700 or 800x800 mm, max. temp. 210 °C: SPS-control S7, control panel MP 277, safety devices acc. EN 289</p>

Extruder

<p>Extruder ICHEMAD-Profarb 90x22D Vorführanlage Baujahr: 2017 Schnecken-Ø: 90 mm Länge: 22 D Antrieb: 90 kW, AC Leistung: ~ 350 kg/h</p> <p>Steuerung: über „B&R“-PLC, incl. Panel + TFT-Display Incl. Entgasungssystem</p>	 <p>70190601</p>	<p>Extruder ICHEMAD-Profarb 90x22D Demonstration plant built: 2017 Screw Ø: 90 mm Screw length: 22 D Drive: 90 kW, AC Output: ~ 350 kg/h</p> <p>Operation: via „B&R“-PLC, incl. Panel + TFT-Display Incl. degassing system</p>
--	--	--

Verpackungsanlagen / Packing units

<p>ITW Mima Packaging Systems Palettenwickler Typ: Octopus Junior</p> <p>Gebraucht, Baujahr: 2004 Verpackungs-Produkt: Europalette, bis B/T/H 1.200 x 1.500 x 2.000 mm</p> <p>Folienspezifikation: Foliendicke: 17 - 30 µm Rollenhöhe max.: 500 mm Rollendurchmesser: 300 mm</p> <p>Gewicht: 1.450 kg Anlagen-Abmessungen B/T/H: 2.460 x 3.200 x 2.760 mm</p>	 <p>00170802</p>	<p>ITW Mima Packaging Systems Pallet winder type: Octopus Junior</p> <p>used built: 2004 packing product: Europallet, up to W/D/H 1.200x1.500x2.000 mm</p> <p>film specification: film thickness: 17 - 30 µm roll height max.: 500 mm roll diameter: 300 mm</p> <p>weight: 1.450 kg plant dimensions W/D/H: 2.460 x 3.200 x 2.760 mm</p>
--	---	---

Komplette Co-Extrusionslinie incl. Salzbad / complete co-extrusion line incl. Salt bath

**Krupp Harburg / Peltzer
Co-Extrusionslinie mit Salzbad**

Gebraucht, in Betrieb
Baujahr: 1994
2 Extruder Krupp Harburg
Schnecke 90 mm, 24D
2 Scherköpfe,
2 Filter-Wechseinrichtungen

18 Meter Salzbad
2x6 Meter Wasch-/Kühlstrecke

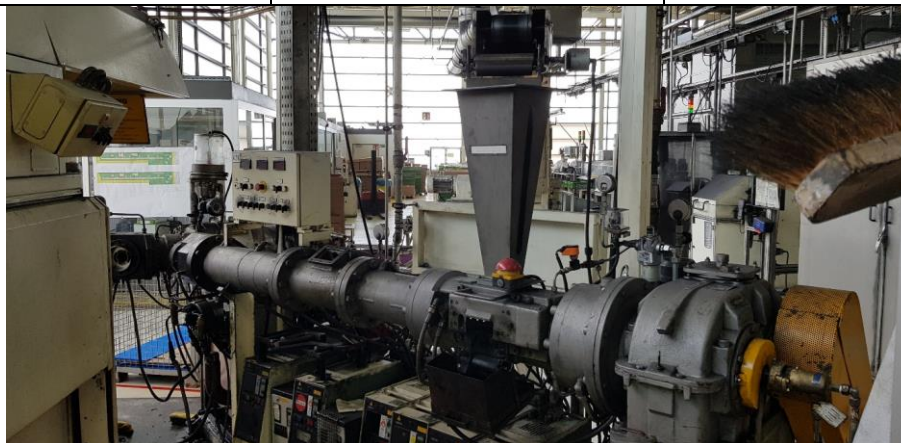


00200801

**Krupp Harburg / Peltzer
Co-extrusion line with salt bath**

Used, in operation
Built: 1994
2 Extruder Krupp Harburg
Screw 90 mm, 24D
2 Shear heads,
2 Filter changer

18 mtrs. Salt bath
2x6 mtrs. Washing-/Cooling unit



Es ist nicht das Richtige dabei? Dann nehmen Sie einfach Kontakt mit uns auf. Wir können Ihnen sicher behilflich sein, denn wir sind die Experten für den Verkauf von Gebrauchtmaschinen. Wir freuen uns auf Sie!

You did not find the right machine? Then simply contact us. We are the experts for sale of used machinery and will certainly be able to help you.

USD Gebrauchtmaschinen für Gummi und Kunststoff GmbH
Grootkoppel 16 - D-23858 Reinfeld/Hamburg
Tel. +49 4533 6063-350 - Fax +49 4533 6063-351
E-Mail info@schlicht-gmbh.de - Internet www.usdmachinery.de

Sitz der Gesellschaft: Reinfeld - Amtsgericht Lübeck HRB 17275
Geschäftsführer: Lars Bochmann, Heiko Heynen